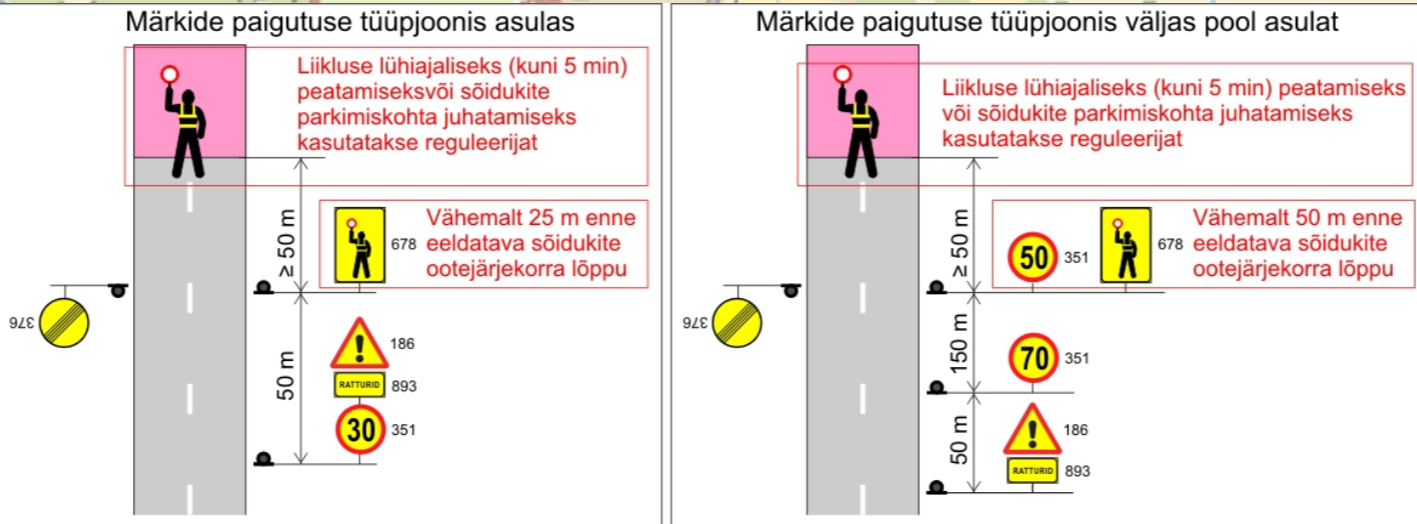
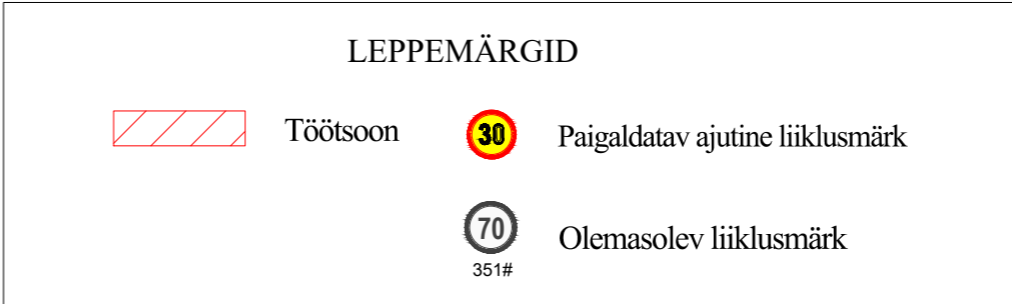


KOOSKÖLASTATUD
 Transpordiameti lääne teehoiu osakond
 Alard Tallo - liikluskorraldaja
 08.06.2021. a.

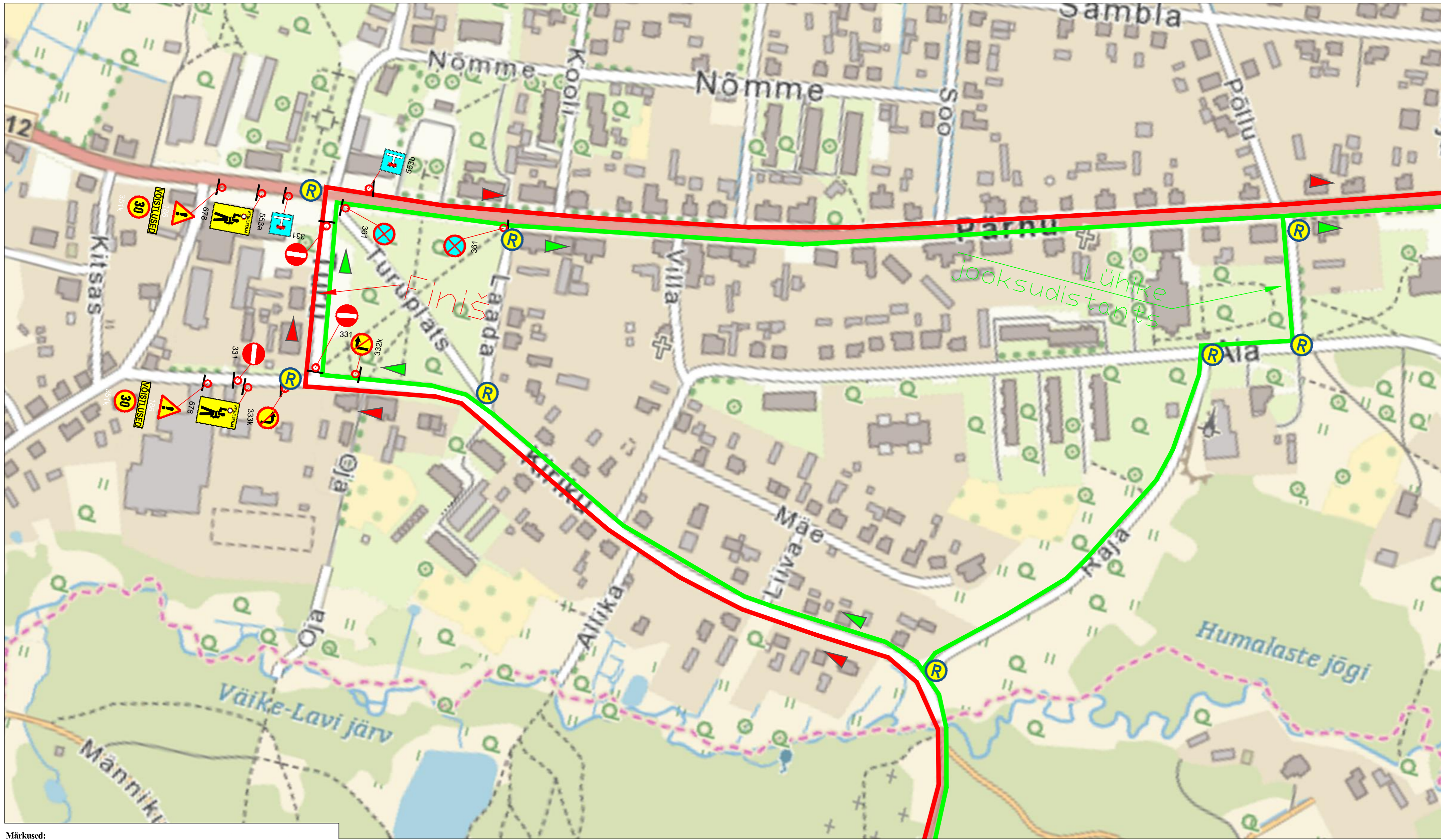
- Tingimustel:**
- Ajutise liikluskorralduse joonis on kooskõlastatud eeldusel, et joonise koostamisel on arvestanud kehtivate normidega, tegelike liiklustingimustega, teede mõõtmega, teenindavate sõidukite näitajatega, olemasoleva liikluskorralduse ja liiklussagedusega.
 - Liikluskorraldusvahendid paigaldada juhindudes EVS 613 nõuetest. Liikluse korraldamisel objektil juhinduda määrusest „Nõuded ajutisele liikluskorraldusele“ nr 43 ja juhendist „Riigiteede ajutine liikluskorraldus“ MA 2018-009. **Ajutiste märkide väim kõrgus sõidutee pinnast on 0,6 m.**
 - Paigaldatavad ajutised liiklusmärgid valmistada 2. klassi valgustpeegeldava kilega, kasutada 2. suurusgrupi liiklusmärgid. Hoiatus- ja keelumärkide ning lisatähvlite taust peab olema kollane.
 - Piirangud ja kitsendused ei tohi kesta kauem, olla kehtestatud varem või pikemale teelõigule kui see on töö korraldamiseks vajalik.
- Arvestada lisatud tüüpjoonisega joonisel.**



- Märkused:**
- Muud olemasolevad liiklusmärgid, mis lähevad vastuollu antud ajutise chitasuagse liiklusskeemiga, tuleb kinnikatta.
 - Vajadusel korrigeerida liiklusskeem tööetapil olukorra kohaseks.
 - Vajadusel lisada objektile täiendavaid liiklusmärgid.
 - Ajutised chitasuagse liiklusmärgid tuleb paigaldada nii, et nad on liiklejale üheselt mõistetavad ja arusaadavad.
 - Tagada kogu chitustööde vältel ajutiste liiklusmärkide püstitolek ja loetavus.
 - Joonist lugeda märgitud numbrite järgi.



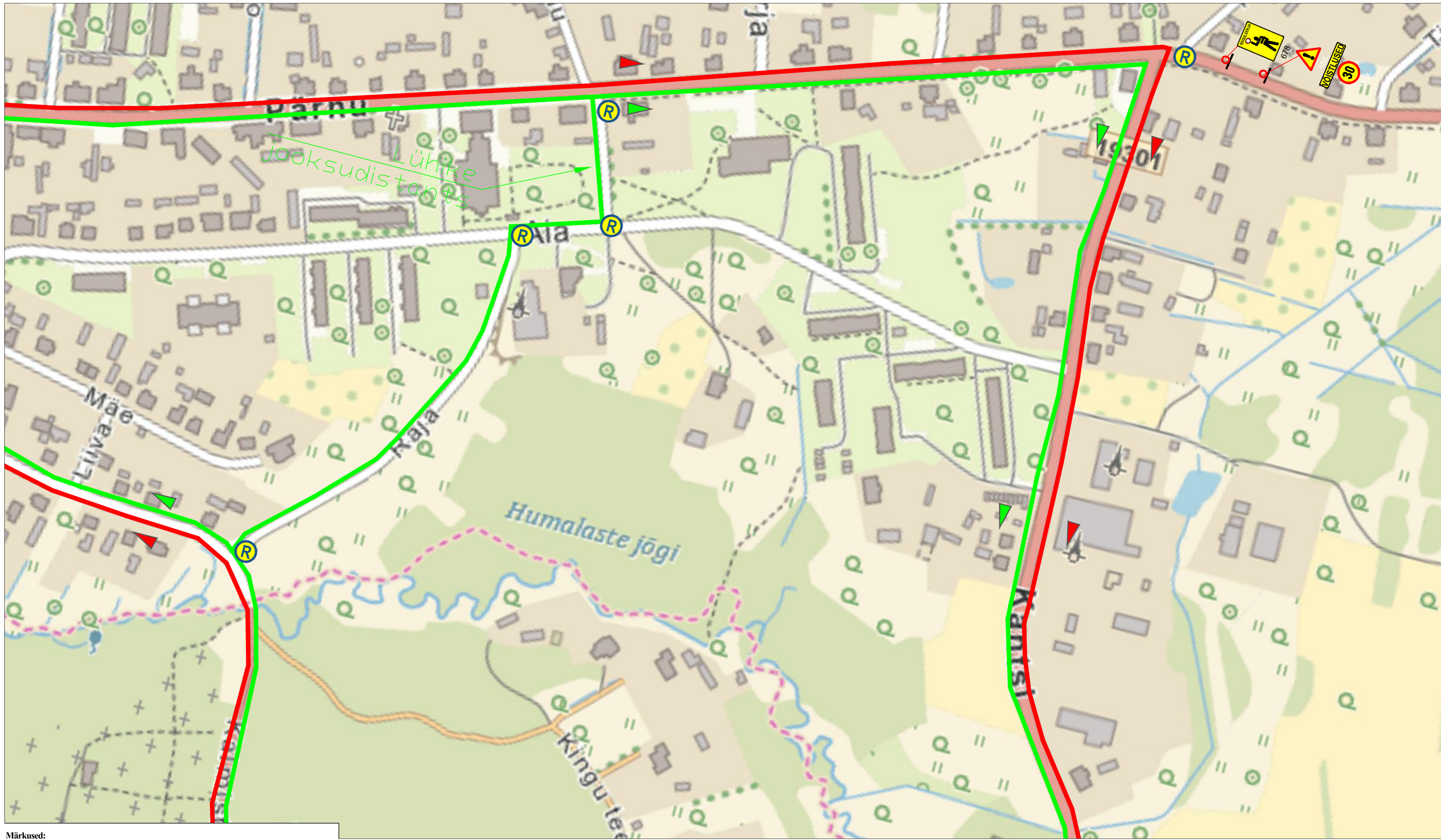
<p>Lõunaliiklus SINU liikluskorraldaja</p> <p>Turu 63, 51004, Tartu, Telefon: +372 5248 400 E-post: lõunaliiklus@gmail.com</p>	Projekti nimetus: Killingi-Nõmme triatlon	Kuupäev 04.06.2021
	Objekti asukoht: Killingi-Nõmme	Töö nr: 082/21
Koostas: Indrek Vähi	Joonis nr: 1 - (5)	
Tellijä:	Joonis: Ajutine liikluskorraldusskeem	Mõõtkaava



Märkused:

1. Muud olemasolevad liiklusmärgid, mis lähevad vastuollu antud ajutise chitusaegse liikluskorrektsiooniga, tuleb kinnikatta.
2. Vajadusel korrigeerida liikluskorrektsiooni tööetapi olukorra kohaseks.
3. Vajadusel lisada objektile täiendavaid liiklusmärke.
4. Ajutised chitusaegsed liiklusmärgid tuleb paigaldada nii, et nad on liiklejale üheselt mõistetavad ja arusaadavad.
5. Tagada kogu chitustööde vältel ajutiste liiklusmärkide püstitolek ja loetavus.
6. Joonist lugeda märgitud numbrite järgi.

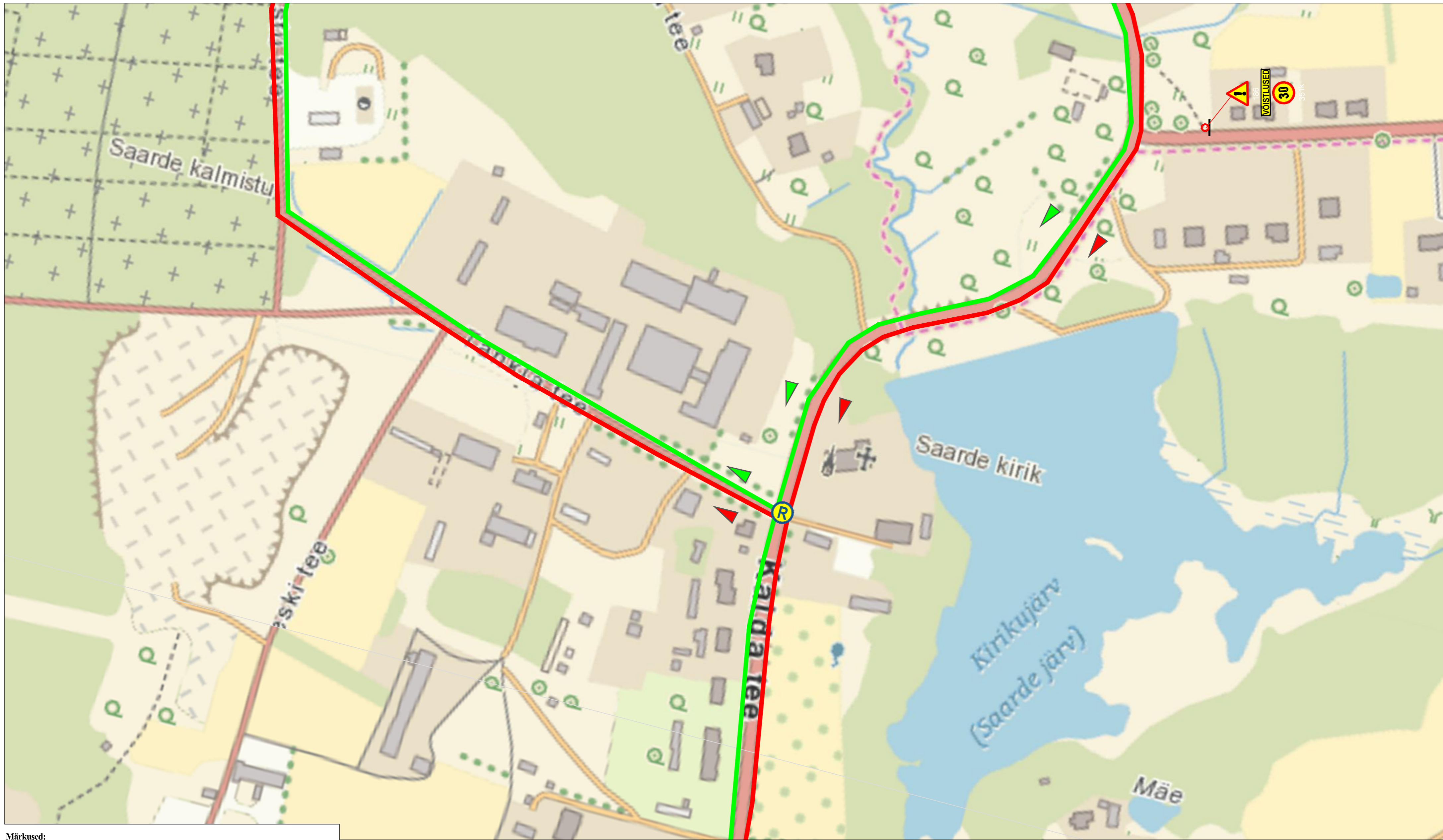
LEPPEMÄRGID		 Lõunaliiklus Sinu liikluskorraldaja Turu 63, 51004, Tartu, Telefon: +372 5248 400 E-post: lõunaliiklus@gmail.com	Projekti nimetus: Killingu-Nõmme triatlon	Kuupäev 04.06.2021
 Töösoon	 Paigaldatav ajutine liiklusmärk		Objekti asukoht: Killingu-Nõmme	Töö nr: 082/21
	 Olemasolev liiklusmärk	Koostas: Indrek Vähi	Joonis nr : 2 - (5)	Joonis: Ajutine liikluskorraldusskeem
		Tellijä:		Mootkava



Märkused:

1. Muud olemasolevad liiklusmärgid, mis lähevad vastuollu antud ajutise chitusaegse liiklusskeemiga, tuleb kinnikatta.
2. Vajadusel korrigeerida liiklusskeem tööetapil olukorra kohaseks.
3. Vajadusel lisada objektile täiendavaid liiklusmärke.
4. Ajutised chitusaegsed liiklusmärgid tuleb paigaldada nii, et nad on liiklejale üheselt mõistetavad ja arusaadavad.
5. Tagada kogu chitustööde vältel ajutiste liiklusmärkide püstitolek ja loetavus.
6. Joonist lugeda märgitud numbrite järgi.

LEPPEMÄRGID		 Lõunaliiklus Sinu liikluskorraldaja Turu 63, 51004, Tartu, Telefon: +372 5248 400 E-post: lõunaliiklus@gmail.com	Projekti nimetus:	Kuupäev
 Töösoon	 Paigaldatav ajutine liiklusmärk		Turu 63, 51004, Tartu, Telefon: +372 5248 400 E-post: lõunaliiklus@gmail.com	Killingi-Nõmme triatlon
 Olemasolev liiklusmärk		Koostas: Indrek Vähi	Objekti asukoht:	Töö nr: 082/21
		Tellijä:	Killingi-Nõmme	Joonis nr : 3 - (5)
			Joonis: Ajutine liikluskorraldusskeem	Möökava



Märkused:

1. Muud olemasolevad liiklusmärgid, mis lähevad vastuollu antud ajutise chitusaegse liiklusskeemiga, tuleb kinnikatta.
2. Vajadusel korrigeerida liiklusskeem tööetapil olukorra kohaseks.
3. Vajadusel lisada objektile täiendavaid liiklusmärke.
4. Ajutised chitusaegsed liiklusmärgid tuleb paigaldada nii, et nad on liiklejale üheselt mõistetavad ja arusaadavad.
5. Tagada kogu chitustööde vältel ajutiste liiklusmärkide püstitolek ja loetavus.
6. Joonist lugeda märgitud numbrite järgi.

LEPPEMÄRGID		 Lõunaliiklus Sinu liikluskorraldaja Turu 63, 51004, Tartu, Telefon: +372 5248 400 E-post: lõunaliiklus@gmail.com	Projekti nimetus: Killingi-Nõmme triatlon	Kuupäev 04.06.2021
 Töötsoon	 Paigaldatav ajutine liiklusmärk		Objekti asukoht: Killingi-Nõmme	Töö nr: 082/21
	 Olemasolev liiklusmärk	Koostas: Indrek Vähi	Joonis nr : 4 - (5)	
		Tellijä:	Joonis: Ajutine liikluskorraldusskeem	Mootkava



Märkused:

1. Muud olemasolevad liiklusmärgid, mis lähevad vastuollu antud ajutise chitusaegse liiklusskeemiga, tuleb kinnikatta.
2. Vajadusel korrigeerida liiklusskeem tööetapil olukorra kohaseks.
3. Vajadusel lisada objektile täiendavaid liiklusmärke.
4. Ajutised chitusaegsed liiklusmärgid tuleb paigaldada nii, et nad on liiklejale üheselt mõistetavad ja arusaadavad.
5. Tagada kogu chitustööde vältel ajutiste liiklusmärkide püstiolek ja loetavus.
6. Joonist lugeda märgitud numbrite järgi.

LEPPEMÄRGID		 Lõunaliiklus Sinu liikluskorraldaja Turu 63, 51004, Tartu, Telefon: +372 5248 400 E-post: lõunaliiklus@gmail.com	Projekti nimetus:	Kuupäev
 Töötsoon	 Paigaldatav ajutine liiklusmärk		Koostas: Indrek Vähi Tellija:	Killingi-Nõmme triatlon
 Olemasolev liiklusmärk		Objekti asukoht:		Töö nr:
			Killingi-Nõmme	082/21
			Joonis:	Joonis nr :
			Ajutine liikluskorraldusskeem	5 - (5)
				Mootkava